



SYMETRIA

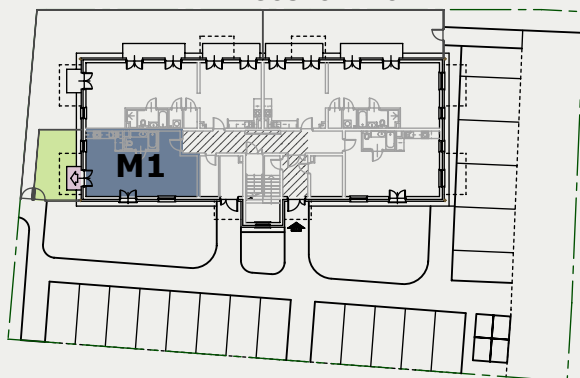
inwestycje
budowlane

MIESZKANIE M1 POZIOM - PARTER Z OGRODEM

POWIERZCHNIA MIESZKANIA M1 **45.4 m²**
POWIERZCHNIA TERENU ZIELONEGO ... **22.0 m²**



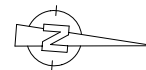
PARTER Z ZAGOSPODAROWANIEM



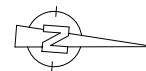
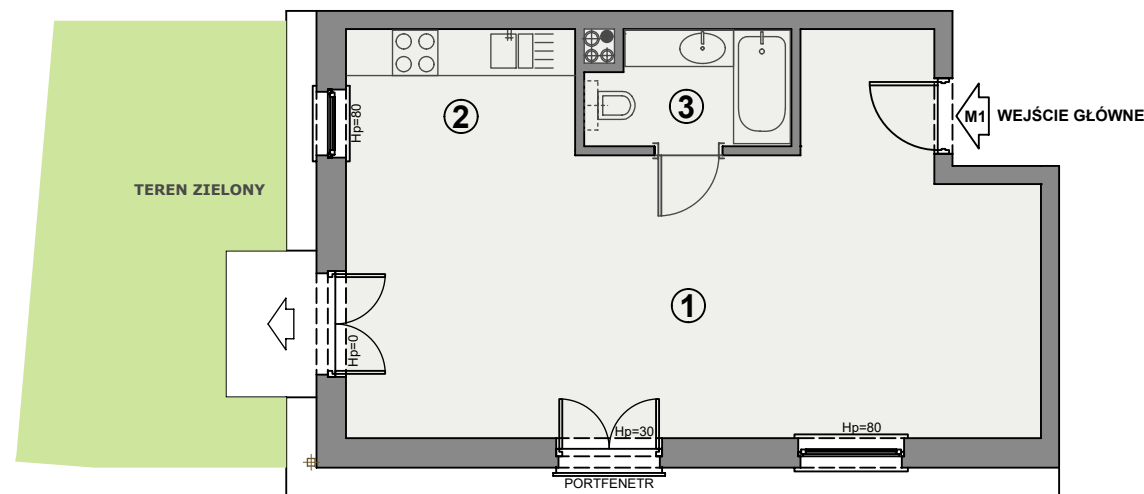
MIESZKANIE M1 (m ²)		
1	PRZESTRZEŃ MIESZKALNA POKOJE, KOMUNIKACJA	36.50
2	ANEKS KUCHENNY	5.00
3	ŁAZIENKA	3.90
		45.40

www.ludowa.zgora.pl

UWAGA: DANE POGŁADOWE, MOGĄ ODBIEGAĆ OD OSTATECZNEGO PROJEKTU REALIZACYJNEGO. URZĄDZENIA SANITARNE I KUCHENNE, DRZWI WEWNĘTRZNE ORAZ PODŁOGI I POSADZKI NIE STANOWIĄ WYPOSAŻENIA LOKALU. ROZMIESZCZENIE MEBLI I URZĄDZEŃ SANITARNYCH PRZEDSTAWIONO JAKO PRZYKŁADOWE. NINIEJSZA KARTA NIE STANOWI OFERTY HANDLOWEJ W ROZUMIENIU KODEKSU CYWILNEGO ORAZ INNYCH PRZEPISÓW PRAWNYCH



MIESZKANIE M1



PRZYKŁADOWA ARANŻACJA MIESZKANIA M1

