

**SYMETRIA**

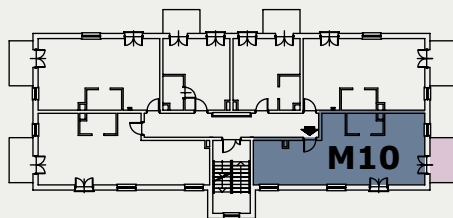
inwestycje  
budowlane

## MIESZKANIE M10 POZIOM - I PIĘTRO

POWIERZCHNIA MIESZKANIA M10 ..... **57.70 m<sup>2</sup>**



### RZUT I PIĘTRA

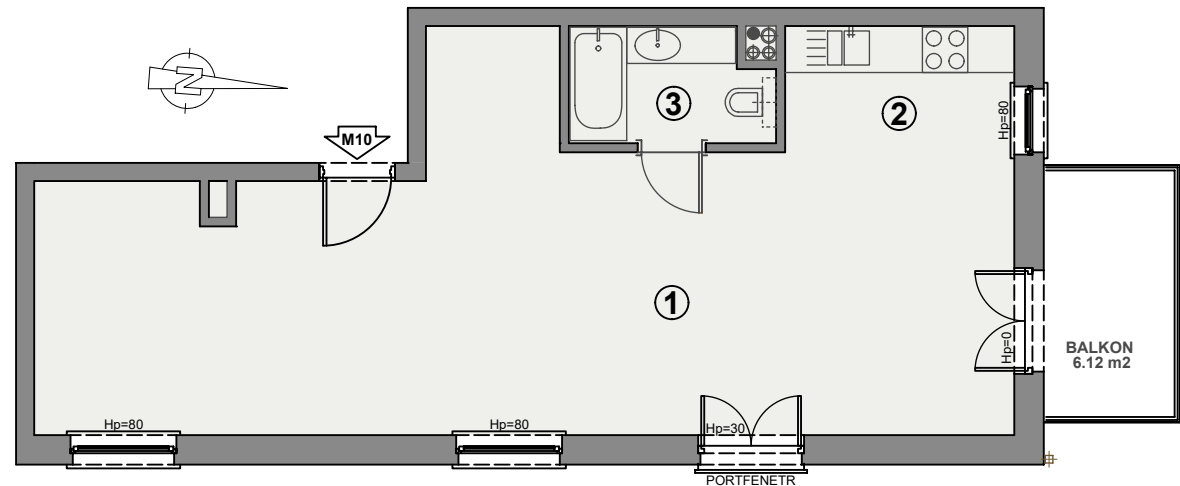


MIESZKANIE M 10 (m <sup>2</sup> )		
1	PRZESTRZEŃ MIESZKALNA POKOJE, KOMUNIKACJA	48.85
2	ANEKS KUCHENNY	5.00
3	ŁAZIENKA	3.85
		<b>57.70</b>

[www.ludowa.zgora.pl](http://www.ludowa.zgora.pl)

UWAGA: DANE POGŁADOWE, MOGĄ ODBIEGAĆ OD OSTATECZNEGO PROJEKTU REALIZACYJNEGO. URZĄDZENIA SANITARNE I KUCHENNE, DRZWI WEWNĘTRZNE ORAZ PODŁOGI I POSADZKI NIE STANOWIĄ WYPOSAŻENIA LOKALU. ROZMIESZCZENIE MEBLI I URZĄDZEŃ SANITARNYCH PRZEDSTAWIONO JAKO PRZYKŁADOWE. NINIEJSZA KARTA NIE STANOWI OFERTY HANDLOWEJ W ROZUMIENIU KODEKSU CYWILNEGO ORAZ INNYCH PRZEPISÓW PRAWNYCH

## MIESZKANIE M10



## PRZYKŁADOWA ARANŻACJA MIESZKANIA M10

