



SYMETRIA

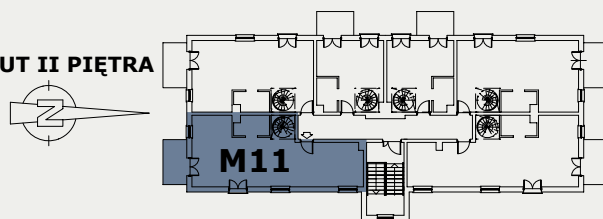
inwestycje
budowlane

MIESZKANIE M11 DWUPOZIOMOWE POZIOM - II PIĘTRO Z Poddaszem

POWIERZCHNIA MIESZKANIA M11(I) **57.75 m²**

POWIERZCHNIA MIESZKANIA M11(II) **23.38 m²**

RZUT II PIĘTRA

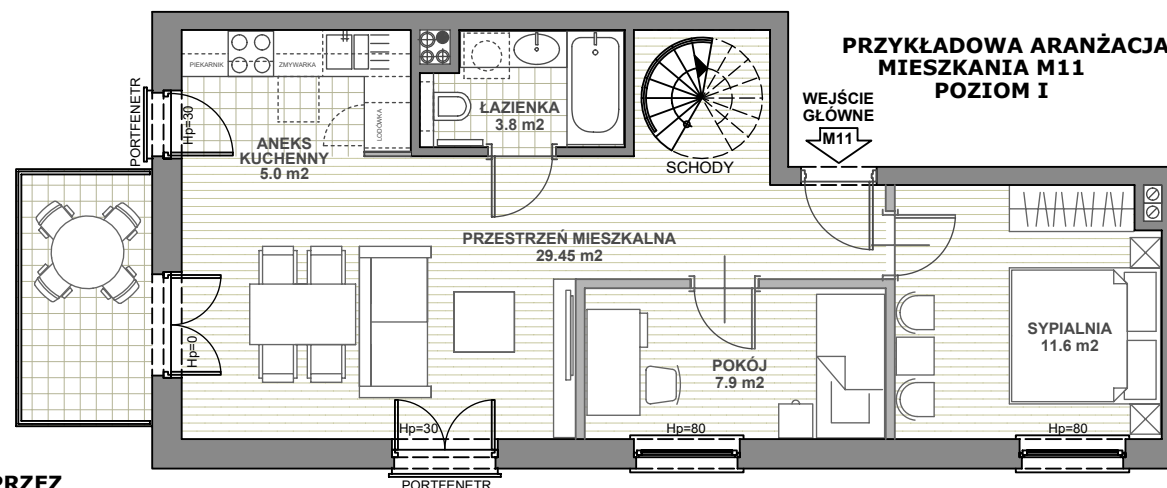
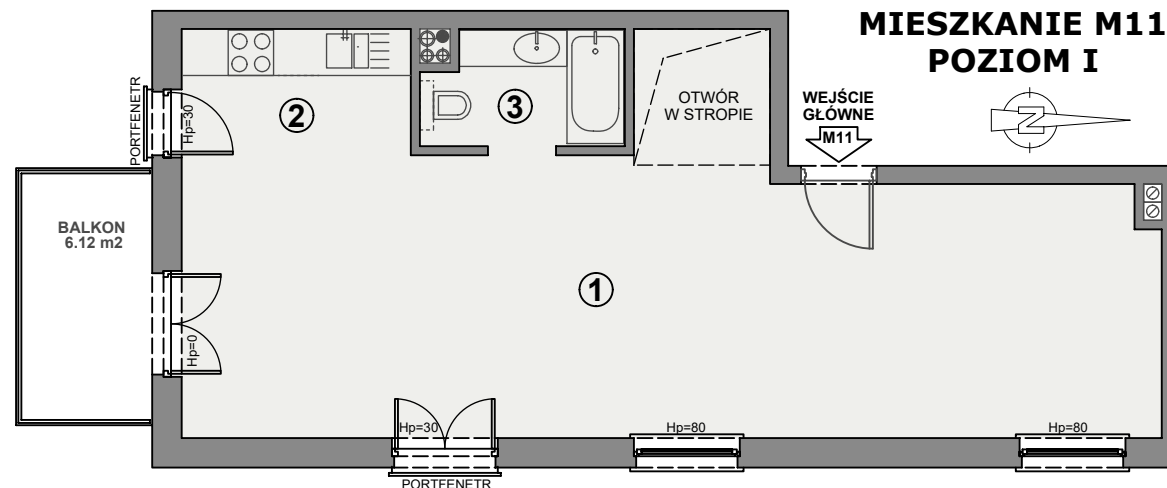


MIESZKANIE M 11 poziom I (m ²)		57.75
1	PRZESTRZEŃ MIESZKALNA POKOJE, KOMUNIKACJA	48.95
2	ANEKS KUCHENNY	5.00
3	ŁAZIENKA	3.80

MIESZKANIE M 11 poziom II (m ²)		65.80	23.38
4	PRZESTRZEŃ MIESZKALNA POKOJE, KOMUNIKACJA	POWIERZCHNIA LICZONA PO PODŁOŻE	POWIERZCHNIA LICZONA NORMATYWNE
		81.13	

www.ludowa.zgora.pl

UWAGA: DANE POGŁADOWE, MOGĄ ODBIEGAĆ OD OSTATECZNEGO PROJEKTU REALIZACYJNEGO. URZĄDZENIA SANITARNE I KUCHENNE, DRZWI WEWNĘTRZNE ORAZ PODŁOGI I POSADZKI NIE STANOWIĄ WYPOSAŻENIA LOKALU. ROZMIESZCZENIE MEBLI I URZĄDZEŃ SANITARNYCH PRZEDSTAWIONO JAKO PRZYKŁADOWE. NINIEJSZA KARTA NIE STANOWI OFERTY HANDLOWEJ W ROZUMIENIU KODEKSU CYWILNEGO ORAZ INNYCH PRZEPISÓW PRAWNYCH



PRZEKRÓJ PRZEZ
CZĘŚĆ PoddaszA

