

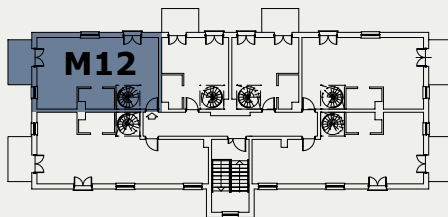
SYMETRIA

inwestycje
budowlane

MIESZKANIE M12 DWUPOZIOMOWE POZIOM - II PIĘTRO Z PODDASZEM

POWIERZCHNIA MIESZKANIA M12(I) **48.25 m²**
POWIERZCHNIA MIESZKANIA M12(II) **15.70 m²**

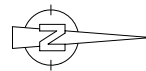
RZUT II PIĘTRA



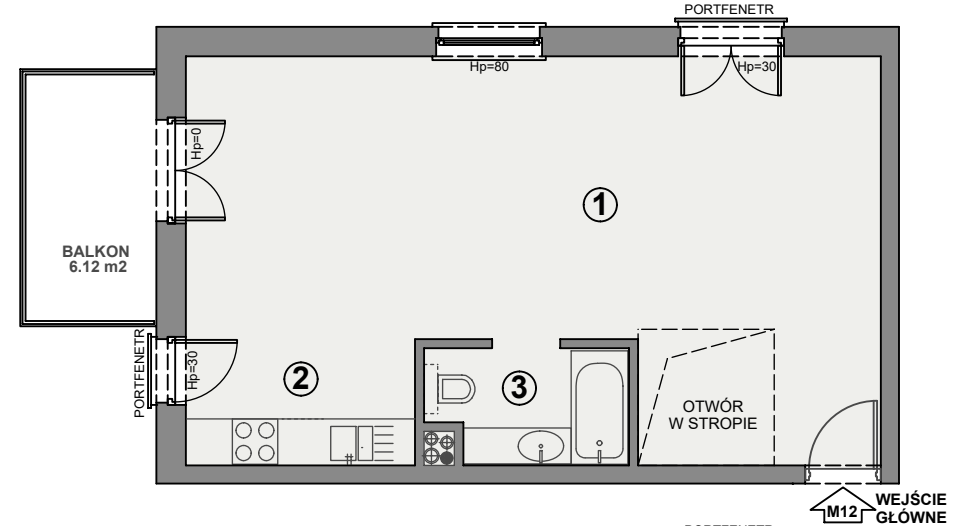
MIESZKANIE M 12 poziom I (m ²)		48.25
1	PRZESTRZEŃ MIESZKALNA POKOJE, KOMUNIKACJA	39.45
2	ANEKS KUCHENNY	5.00
3	ŁAZIENKA	3.80
MIESZKANIE M 12 poziom II (m ²)		45.80
4	PRZESTRZEŃ MIESZKALNA POKOJE, KOMUNIKACJA	15.70
	POWIERZCHNIA LICZONA PO PODDASZE	POWIERZCHNIA LICZONA NORMATYWIE
		63.95

www.ludowa.zgora.pl

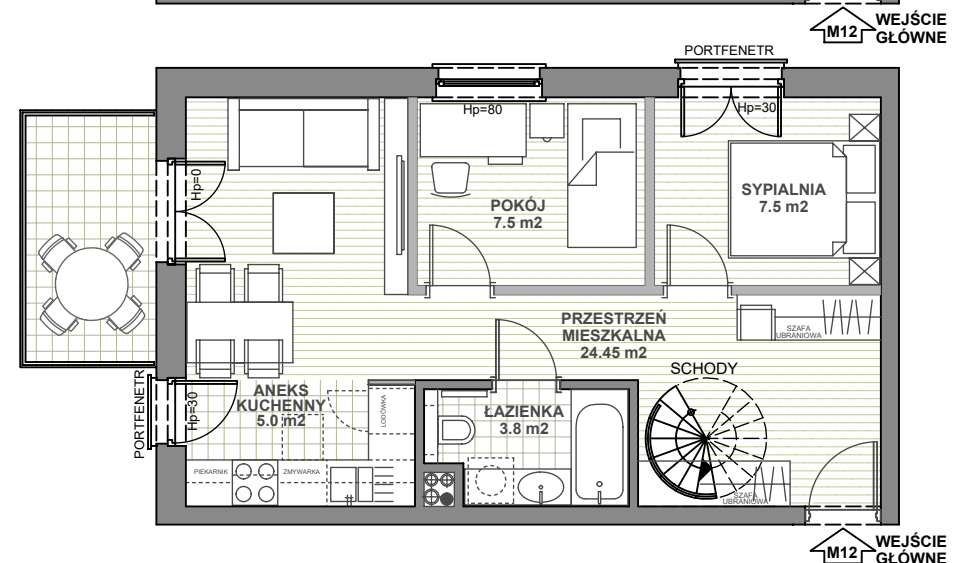
UWAGA: DANE POGŁADOWE, MOGĄ ODBIEGAĆ OD OSTATECZNEGO PROJEKTU REALIZACYJNEGO. URZĄDZENIA SANITARNE I KUCHENNE, DRZWI WEWNĘTRZNE ORAZ PODŁOGI I POSADZKI NIE STANOWIĄ WYPOSAŻENIA LOKALU. ROZMIESZCZENIE MEBLI I URZĄDZEŃ SANITARNYCH PRZEDSTAWIONO JAKO PRZYKŁADOWE. NINIEJSZA KARTA NIE STANOWI OFERTY HANDLOWEJ W ROZUMIENIU KODEKSU CYWILNEGO ORAZ INNYCH PRZEPISÓW PRAWNYCH



MIESZKANIE M12 POZIOM I



PRZYKŁADOWA ARANŻACJA MIESZKANIA M12 POZIOM I



MIESZKANIE M12 POZIOM II

