



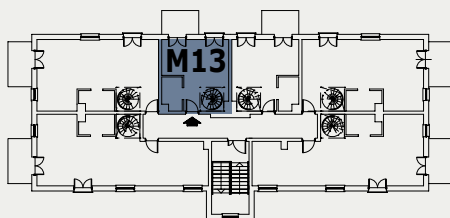
SYMETRIA

inwestycje
budowlane

MIESZKANIE M13 DWUPOZIOMOWE POZIOM - II PIĘTRO Z Poddaszem

POWIERZCHNIA MIESZKANIA M13(I) **26.00 m²**
POWIERZCHNIA MIESZKANIA M13(II) **6.90 m²**

RZUT II PIĘTRA

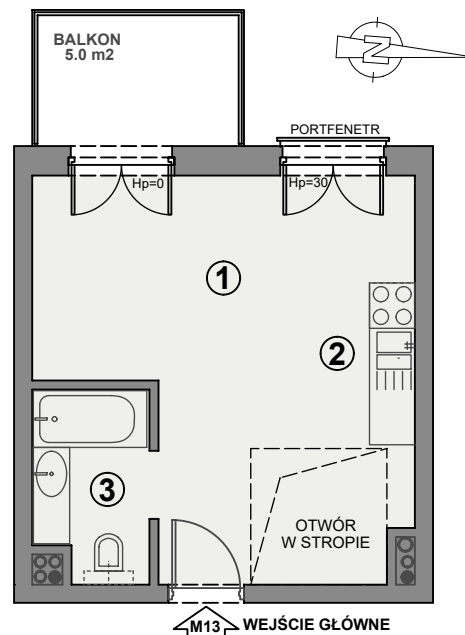


MIESZKANIE M 13 poziom I (m ²)		26.00
1	PRZESTRZEŃ MIESZKALNA POKOJE, KOMUNIKACJA	18.55
2	ANEKS KUCHENNY	3.80
3	ŁAZIENKA	3.65
MIESZKANIE M 13 poziom II (m ²)		23.40
4	PRZESTRZEŃ MIESZKALNA POKOJE, KOMUNIKACJA	6.90
	POWIERZCHNIA LICZONA PO PODDASZE	32.90
	POWIERZCHNIA LICZONA NORMATYWIE	

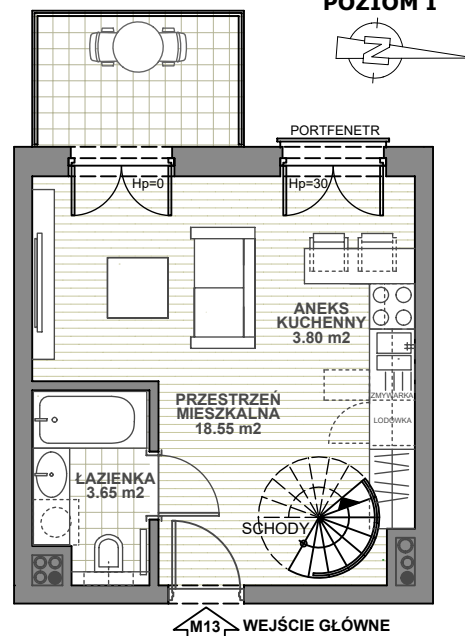
www.ludowa.zgora.pl

UWAGA: DANE POGŁADOWE, MOGĄ ODBIEGAĆ OD OSTATECZNEGO PROJEKTU REALIZACYJNEGO. URZĄDZENIA SANITARNE I KUCHENNE, DRZWI WEWNĘTRZNE ORAZ PODŁOGI I POSADZKI NIE STANOWIĄ WYPOSAŻENIA LOKALU. ROZMIESZCZENIE MEBLI I URZĄDZEŃ SANITARNYCH PRZEDSTAWIONO JAKO PRZYKŁADOWE. NINIEJSZA KARTA NIE STANOWI OFERTY HANDLOWEJ W ROZUMIENIU KODEKSU CYWILNEGO ORAZ INNYCH PRZEPISÓW PRAWNYCH

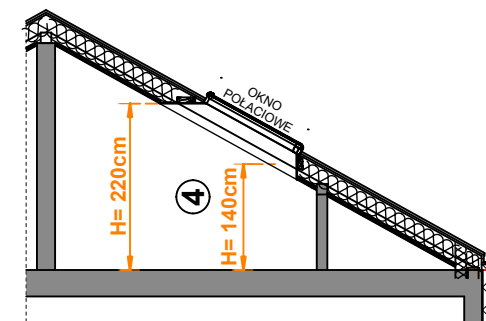
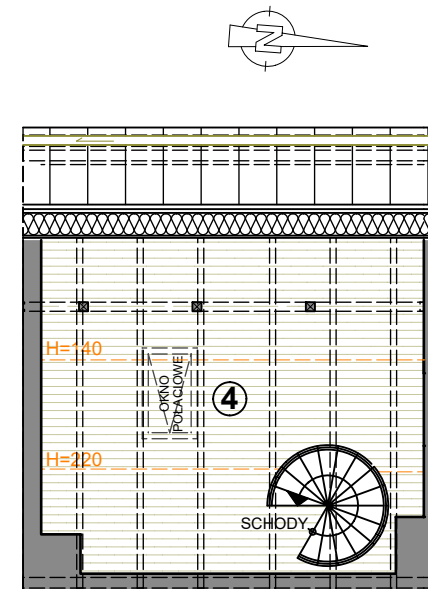
MIESZKANIE M13 POZIOM I



PRZYKŁADOWA ARANŻACJA MIESZKANIA M13 POZIOM I



MIESZKANIE M13 POZIOM II



PRZEKRÓJ PRZEZ CZĘŚĆ Poddasza