

**SYMETRIA**

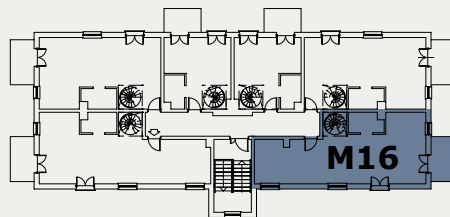
inwestycje  
budowlane

## MIESZKANIE M16 DWUPOZIOMOWE POZIOM - II PIĘTRO Z PODDASZEM

POWIERZCHNIA MIESZKANIA M16(I) ..... **57.65 m<sup>2</sup>**

POWIERZCHNIA MIESZKANIA M16(II) .... **23.38 m<sup>2</sup>**

RZUT II PIĘTRA

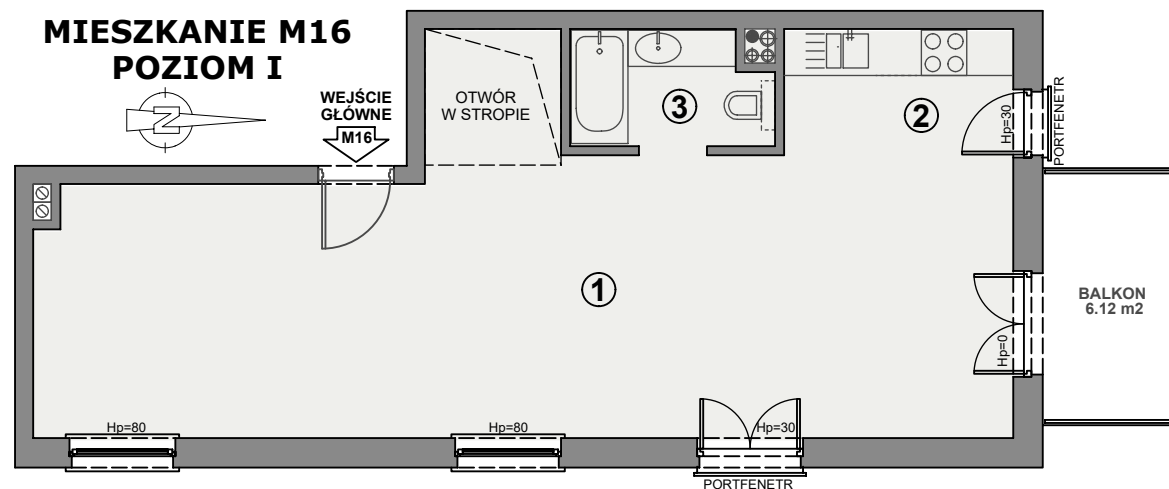


MIESZKANIE M16 poziom I (m <sup>2</sup> )		57.65
1	PRZESTRZEŃ MIESZKALNA POKOJE, KOMUNIKACJA	48.95
2	ANEKS KUCHENNY	5.00
3	ŁAZIENKA	3.80
MIESZKANIE M16 poziom II (m <sup>2</sup> )		65.80
4	PRZESTRZEŃ MIESZKALNA POKOJE, KOMUNIKACJA	23.38
	POWIERZCHNIA LICZONA PO PODŁOŻE	81.03
	POWIERZCHNIA LICZONA NORMATYWNIC	

[www.ludowa.zgora.pl](http://www.ludowa.zgora.pl)

UWAGA: DANE POGŁADOWE, MOGĄ ODBIEGAĆ OD OSTATECZNEGO PROJEKTU REALIZACYJNEGO. URZĄDZENIA SANITARNE I KUCHENNE, DRZWI WEWNĘTRZNE ORAZ PODŁOGI I POSADZKI NIE STANOWIĄ WYPOSAŻENIA LOKALU. ROZMIESZCZENIE MEBLI I URZĄDZEŃ SANITARNYCH PRZEDSTAWIONO JAKO PRZYKŁADOWE. NINIEJSZA KARTA NIE STANOWI OFERTY HANDLOWEJ W ROZUMIENIU KODEKSU CYWILNEGO ORAZ INNYCH PRZEPISÓW PRAWNYCH

### MIESZKANIE M16 POZIOM I



### PRZYKŁADOWA ARANŻACJA MIESZKANIA M16 POZIOM I

