



**SYMETRIA**

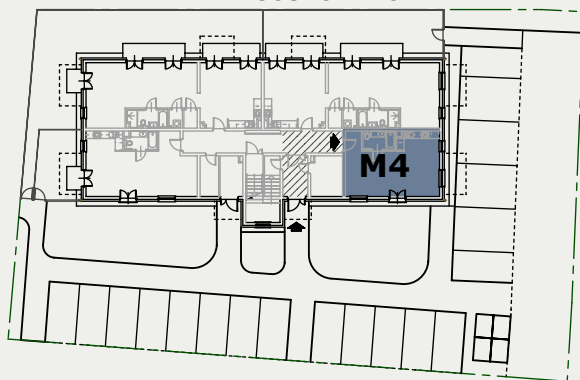
inwestycje  
budowlane

## MIESZKANIE M4 POZIOM - PARTER

POWIERZCHNIA MIESZKANIA M4 ..... **40.70 m<sup>2</sup>**



### PARTER Z ZAGOSPODAROWANIEM

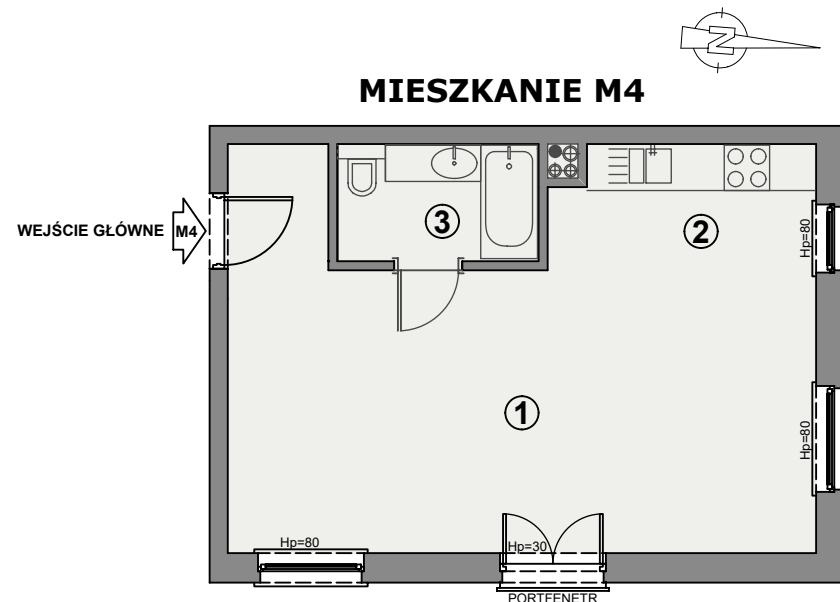


MIESZKANIE M4 (m <sup>2</sup> )		
1	PRZESTRZEŃ MIESZKALNA POKOJE, KOMUNIKACJA	31.10
2	ANEKS KUCHENNY	5.60
3	ŁAZIENKA	4.00
		<b>40.70</b>

[www.ludowa.zgora.pl](http://www.ludowa.zgora.pl)

UWAGA: DANE POGŁADOWE, MOGĄ ODBIEGAĆ OD OSTATECZNEGO PROJEKTU REALIZACYJNEGO. URZĄDZENIA SANITARNE I KUCHENNE, DRZWI WEWNĘTRZNE ORAZ PODŁOGI I POSADZKI NIE STANOWIĄ WYPOSAŻENIA LOKALU. ROZMIESZCZENIE MEBLI I URZĄDZEŃ SANITARNYCH PRZEDSTAWIONO JAKO PRZYKŁADOWE. NINIEJSZA KARTA NIE STANOWI OFERTY HANDLOWEJ W ROZUMIENIU KODEKSU CYWILNEGO ORAZ INNYCH PRZEPISÓW PRAWNYCH

## MIESZKANIE M4



## PRZYKŁADOWA ARANŻACJA MIESZKANIA M4

