

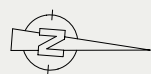


SYMETRIA

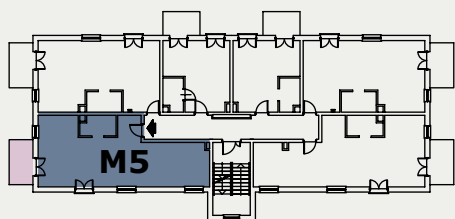
inwestycje
budowlane

MIESZKANIE M5 POZIOM - I PIĘTRO

POWIERZCHNIA MIESZKANIA M5 **57.75 m²**



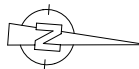
RZUT I PIĘTRA



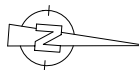
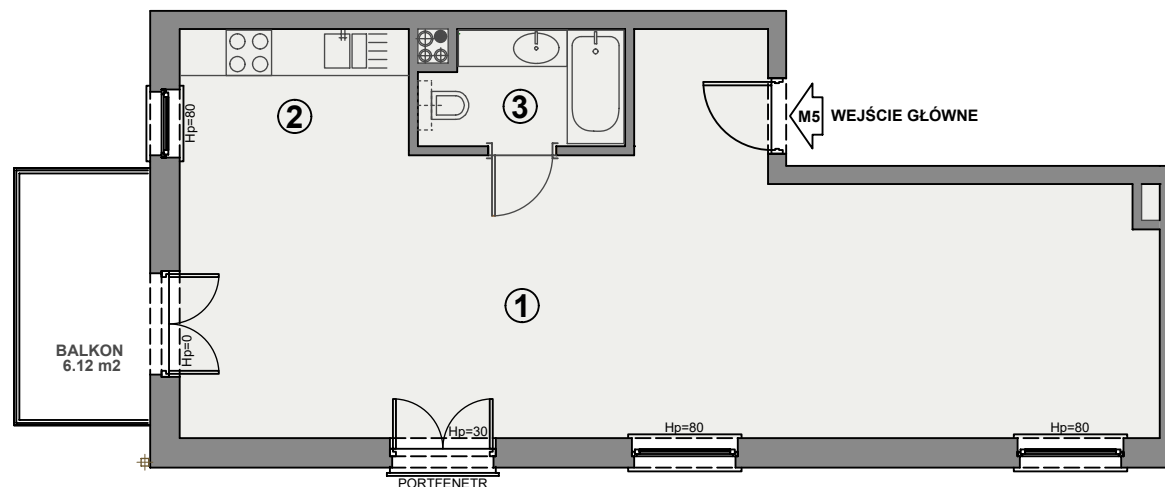
MIESZKANIE M5 (m ²)		
1	PRZESTRZEŃ MIESZKALNA POKOJE, KOMUNIKACJA	48.90
2	ANEKS KUCHENNY	5.00
3	ŁAZIENKA	3.85
		57.75

www.ludowa.zgora.pl

UWAGA: DANE POGŁADOWE, MOGĄ ODBIEGAĆ OD OSTATECZNEGO PROJEKTU REALIZACYJNEGO. URZĄDZENIA SANITARNE I KUCHENNE, DRZWI WEWNĘTRZNE ORAZ PODŁOGI I POSADZKI NIE STANOWIĄ WYPOSAŻENIA LOKALU. ROZMIESZCZENIE MEBLI I URZĄDZEŃ SANITARNYCH PRZEDSTAWIONO JAKO PRZYKŁADOWE. NINIEJSZA KARTA NIE STANOWI OFERTY HANDLOWEJ W ROZUMIENIU KODEKSU CYWILNEGO ORAZ INNYCH PRZEPISÓW PRAWNYCH



MIESZKANIE M5



PRZYKŁADOWA ARANŻACJA MIESZKANIA M5

