



**SYMETRIA**

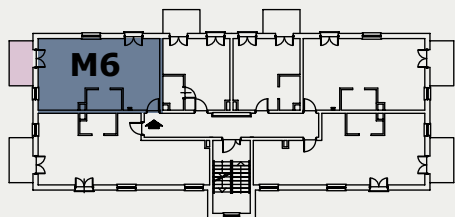
inwestycje  
budowlane

## MIESZKANIE M6 POZIOM - I PIĘTRO

POWIERZCHNIA MIESZKANIA M6 ..... **48.25 m<sup>2</sup>**



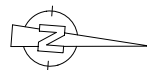
### RZUT I PIĘTRA



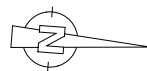
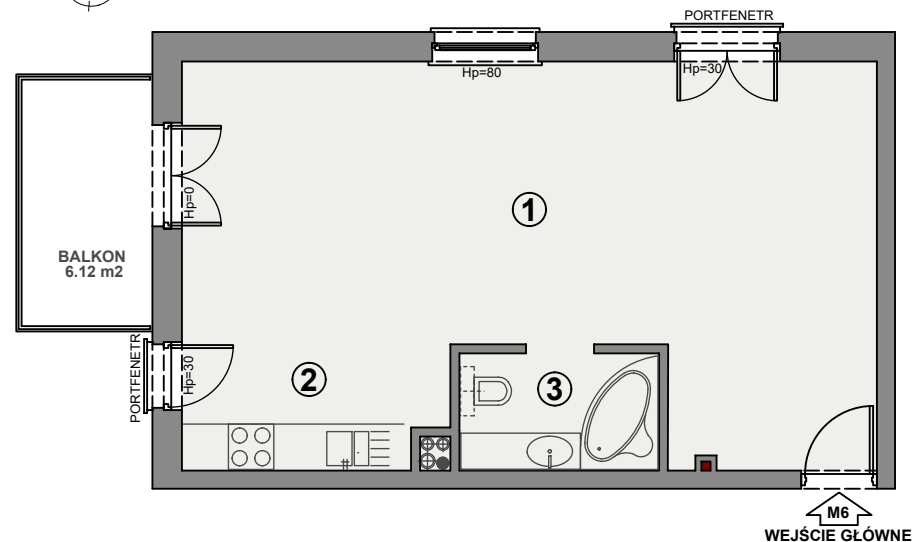
MIESZKANIE M6 (m <sup>2</sup> )		
1	PRZESTRZEŃ MIESZKALNA POKOJE, KOMUNIKACJA	38.65
2	ANEKS KUCHENNY	5.60
3	ŁAZIENKA	4.00
		<b>48.25</b>

[www.ludowa.zgora.pl](http://www.ludowa.zgora.pl)

UWAGA: DANE POGŁADOWE, MOGĄ ODBIEGAĆ OD OSTATECZNEGO PROJEKTU REALIZACYJNEGO. URZĄDZENIA SANITARNE I KUCHENNE, DRZWI WEWNĘTRZNE ORAZ PODŁOGI I POSADZKI NIE STANOWIĄ WYPOSAŻENIA LOKALU. ROZMIESZCZENIE MEBLI I URZĄDZEŃ SANITARNYCH PRZEDSTAWIONO JAKO PRZYKŁADOWE. NINIEJSZA KARTA NIE STANOWI OFERTY HANDLOWEJ W ROZUMIENIU KODEKSU CYWILNEGO ORAZ INNYCH PRZEPISÓW PRAWNYCH



## MIESZKANIE M6



## PRZYKŁADOWA ARANŻACJA MIESZKANIA M6

