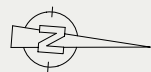


SYMETRIA

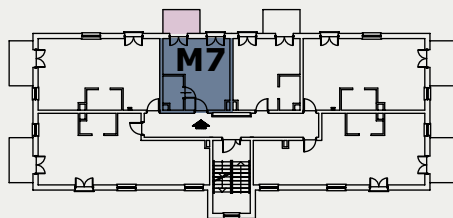
inwestycje
budowlane

MIESZKANIE M7 POZIOM - I PIĘTRO

POWIERZCHNIA MIESZKANIA M7 **26.0 m²**



RZUT I PIĘTRA

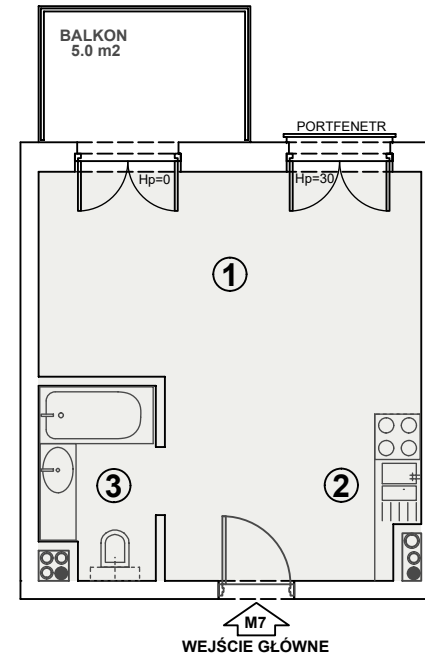
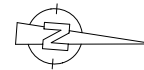


| MIESZKANIE M7 (m ²) | | |
|---------------------------------|--|--------------|
| 1 | PRZESTRZEŃ MIESZKALNA POKOJE, KOMUNIKACJA | 18.80 |
| 2 | ANEKS KUCHENNY | 3.55 |
| 3 | ŁAZIENKA | 3.65 |
| | | 26.00 |

www.ludowa.zgora.pl

UWAGA: DANE POGŁADOWE, MOGĄ ODBIEGAĆ OD OSTATECZNEGO PROJEKTU REALIZACYJNEGO. URZĄDZENIA SANITARNE I KUCHENNE, DRZWI WEWNĘTRZNE ORAZ PODŁOGI I POSADZKI NIE STANOWIĄ WYPOSAŻENIA LOKALU. ROZMIESZCZENIE MEBLI I URZĄDZEŃ SANITARNYCH PRZEDSTAWIONO JAKO PRZYKŁADOWE. NINIEJSZA KARTA NIE STANOWI OFERTY HANDLOWEJ W ROZUMIENIU KODEKSU CYWILNEGO ORAZ INNYCH PRZEPISÓW PRAWNYCH

MIESZKANIE M7



PRZYKŁADOWA ARANŻACJA MIESZKANIA M7

