

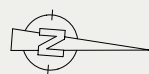


SYMETRIA

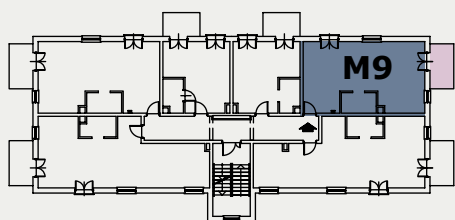
inwestycje
budowlane

MIESZKANIE M9 POZIOM - I PIĘTRO

POWIERZCHNIA MIESZKANIA M9 **48.25 m²**



RZUT I PIĘTRA

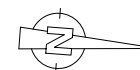
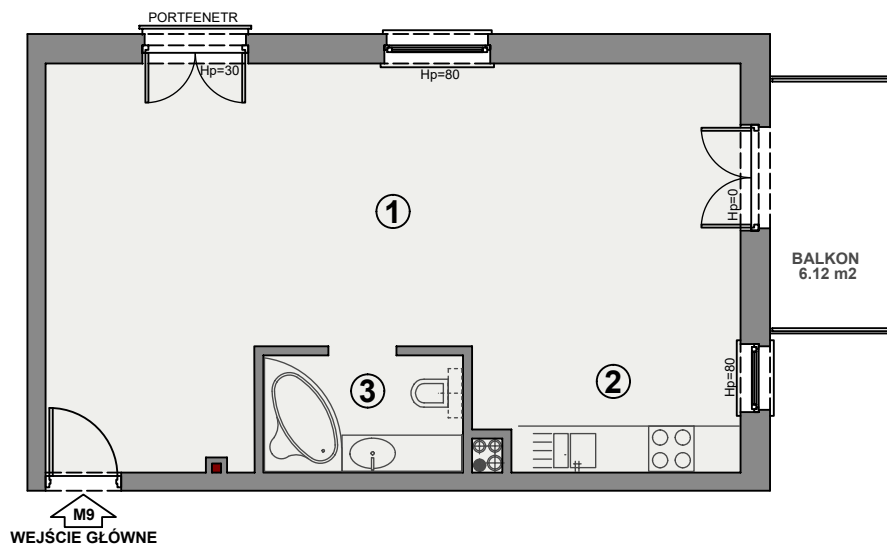
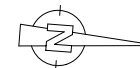


MIESZKANIE M9 (m ²)		
1	PRZESTRZEŃ MIESZKALNA POKOJE, KOMUNIKACJA	38.65
2	ANEKS KUCHENNY	5.60
3	ŁAZIENKA	4.00
		48.25

www.ludowa.zgora.pl

UWAGA: DANE POGŁADOWE, MOGĄ ODBIEGAĆ OD OSTATECZNEGO PROJEKTU REALIZACYJNEGO. URZĄDZENIA SANITARNE I KUCHENNE, DRZWI WEWNĘTRZNE ORAZ PODŁOGI I POSADZKI NIE STANOWIĄ WYPOSAŻENIA LOKALU. ROZMIESZCZENIE MEBLI I URZĄDZEŃ SANITARNYCH PRZEDSTAWIONO JAKO PRZYKŁADOWE. NINIEJSZA KARTA NIE STANOWI OFERTY HANDLOWEJ W ROZUMIENIU KODEKSU CYWILNEGO ORAZ INNYCH PRZEPISÓW PRAWNYCH

MIESZKANIE M9



PRZYKŁADOWA ARANŻACJA MIESZKANIA M9

